



**ИНТЕХНО**  
ТЮНИНГ ТРАНСМИССИИ

# ПЕРЕДНИЕ ПРИВОДА «СПОРТ»

ДЛЯ АВТОМОБИЛЕЙ  
НИВА, LADA 4x4, Chevrolet Niva



ИНСТРУКЦИЯ ПО УСТАНОВКЕ

- ⓘ **ВНИМАНИЕ:** Автомобиль является сложным техническим объектом повышенной опасности. Рекомендуем установку запчастей производить в специализированном автосервисе, имеющем сертификат соответствия СТО на проведение следующих работ по ОКУН: (017100) техническое обслуживание легковых автомобилей; (017200) ремонт легковых автомобилей.
- ⓘ **ВНИМАНИЕ:** В случае самостоятельной установки внимательно изучите данную инструкцию, руководство по ремонту и обслуживанию автомобиля вашей марки и модели, убедитесь в наличии у вас необходимой квалификации и всех необходимых инструментов, материалов и специальных приспособлений.
- ⓘ Данная инструкция отражает только моменты, связанные с установкой передних приводов Нива и используется совместно с руководством по ремонту и обслуживанию автомобиля вашей марки и модели (далее по тексту – Руководство). Перед началом работ убедитесь, что комплектность продукта соответствует заявленному перечню.
- ⓘ **ВНИМАНИЕ:** В связи с постоянной работой по совершенствованию изделия, повышающей его надежность и улучшающей эксплуатационные характеристики, в конструкцию могут быть внесены незначительные изменения, не отраженные в настоящей инструкции.



**Комплект передних приводов Нивы (Рис.1):**

1. Кольцо стопорное вала ведомого редуктора (21010-1701037) – 2 шт.
2. Шайба тарельчатая (21010-1701035) – 2 шт.
3. Вал ведомый редуктора – 2 шт.
4. Кольцо стопорное внутреннего ШРУСа (28 ГОСТ 13942-86) – 2 шт.
5. ШРУС внутренний – 2 шт.
6. Фланец пыльника внутреннего ШРУСа – 2 шт.
7. Пыльник внутреннего ШРУСа – 2 шт.
8. Винт М 8х60 DIN 912 12,9 – 12 шт.
9. Вал привода – 2 шт.
10. Пыльник наружного ШРУСа (33-05-003)– 2 шт.
11. Хомут пыльника 20-50 4W, 50-120 4W – 4 шт.
12. Кольцо стопорное наружного ШРУСа (D28 ГОСТ 13940-86) – 2 шт.
13. ШРУС наружный – 2 шт.
14. Втулка деформируемая – 2 шт.
15. Ступица – 2шт.
16. Гайка ступичная – 2 шт.
17. Уплотнительное кольцо 075-080-25-2-3 – 2 шт.
18. Заглушка ступичная – 2 шт.
19. Шайба конусная – 2 шт.
20. Винты М 5х10 8.8 DIN 7984 – 12 шт.

**Инструменты:**

- Набор слесарных инструментов стандартный
- Клещи для хомутов ШРУСа
- Пресс для запрессовки, либо молоток
- Оправка (подойдет б/у подшипник, либо обрезок трубы соответствующего диаметра)
- Головка торцевая на 32 мм

**Материалы:**

- Фиксатор резьбовых соединений
- Герметик силиконовый
- Масло трансмиссионное согласно рекомендациям производителя в соответствии с климатической зоной для полной его замены в объеме, указанном в Руководстве
- Съёмник стопорных колец
- Ключ динамометрический



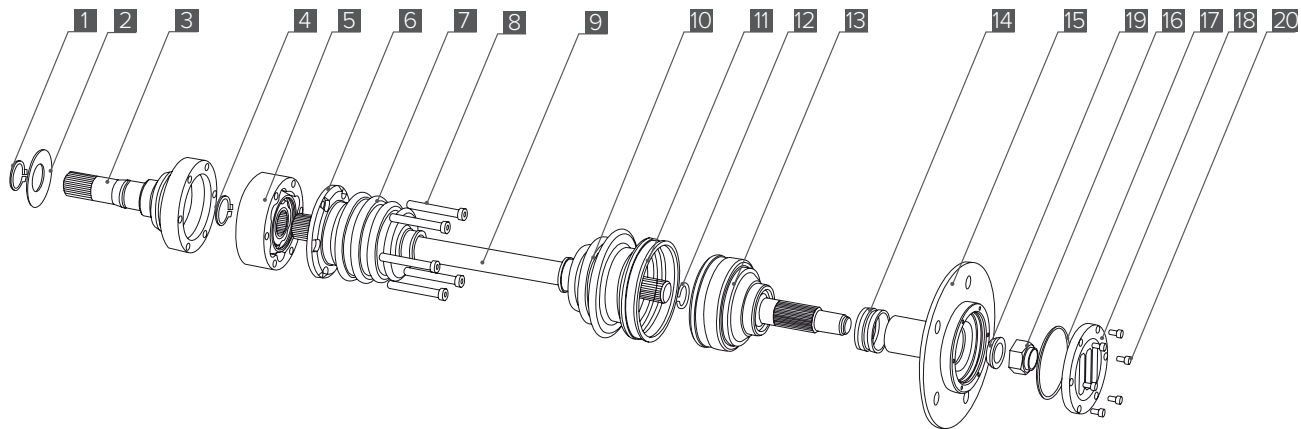


Рис. 1



## ЭТАП 1. Демонтаж.

*Снимите со своего автомобиля стандартные передние привода и достаньте из поворотного кулака ступичный узел. За пошаговой инструкцией по демонтажу ступичного узла и передних приводов, а также по замене масла и подшипников ступицы обратитесь к Руководству.*

**ⓘ ВНИМАНИЕ:** При установке передних приводов «СПОРТ» в стальной редуктор переднего моста (СРПМ) убедитесь в том, что расстояния фланцев от центра дифференциала соответствуют параметрам заводского РПМ. В противном случае, производитель не гарантирует корректной работы узла.

### 1. Демонтируйте старые привода

*За пошаговой инструкцией по снятию приводов обратитесь к документации по ремонту и эксплуатации автомобиля вашей марки и модификации.*

### 2. Установите привода в сборе согласно документации завода изготовителя.

**ⓘ ВНИМАНИЕ!** Передние привода «Спорт» поставляются в сборе, никаких дальнейших работ по смазке приводов, до установки, не требуются.



## ЭТАП 2. Сборка передних приводов.

ⓘ **ВНИМАНИЕ:** Наружный ШРУС передних приводов «Спорт» предназначен для установки на авто со стандартным расположением рулевых рычагов. В случае, если производилась доработка подвески машины с перестановкой рулевых рычагов, возможно касание наружного ШРУСа о рычаг. В этом случае для корректной работы ШРУСа необходимо доработать рычаги при помощи УШМ.

1. Установите тормозной диск на ступицу [15] согласно Руководству.
2. **Установка передних приводов со стандартными регулируемыми подшипниками**
  - а. Установите на ступицу [15] ступичный подшипник, запрессовав его при помощи оправки, прессы или молотка (см. раздел Инструменты) (см. рис. 2).
  - б. Установите деформируемую втулку [14] на ступицу [15].
  - в. Зафиксируйте ступичный узел в сборе на кулаке поворотном. Установите второй подшипник на ступицу с другой стороны кулака.
  - г. Вставьте наружный ШРУС [13] в ступичный узел.

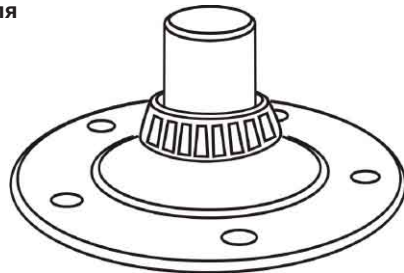


Рис. 2



## ЭТАП 2. Сборка передних приводов.

**д.** Со стороны колеса установите конусную шайбу [19] и закрутите ступичную гайку [16] моментом 120-140 Н·м при помощи головки торцевой на 32 мм (**см. раздел Инструменты**). Подробнее см в Инструкции по установке распорной (деформируемой) втулки подшипников передней ступицы.

### 3. Установка передних приводов с нерегулируемыми подшипниками Ivesco

**а.** Осуществите сборку ступицы с подшипником и кулаком согласно рекомендациям производителя подшипника и доработчика кулака.

**б.** Вставьте наружный ШРУС [13] в ступичный узел.

**в.** Со стороны колеса установите конусную шайбу [19] и закрутите ступичную гайку [16] моментом затяжки,

рекомендованным производителем подшипника и доработчиком кулака.

4. Раскерните ступичную гайку [16].

5. Установите на ступичную заглушку [18] уплотнительное кольцо [17] и прикрутите заглушку к ступице винтами крепления [20].

6. Дальнейшую сборку осуществляйте согласно Руководству.

7. Повторите действия 1-7 для другой стороны моста.

После установки обязательно залейте трансмиссионное масло (**см. раздел Материалы**) в редуктор переднего моста.

**ЭКСПЛУАТАЦИЯ И ГАРАНТИЯ** ⚠ **ВНИМАНИЕ:** Гарантия не распространяется пыльники [7, 10] и на привода со следами внешнего механического воздействия, а также следами локального нагрева.



V-FS-CVJ-SPORT



[www.izh-techno.ru](http://www.izh-techno.ru)

8-800-700-27-10

57.1120

© «ИЖ-ТЕХНО», 2020



80.10.34.149.000M