



ИНТЕХНО
ТЮНИНГ ТРАНСМИССИИ

ПОНИЖАЮЩИЙ КОМПЛЕКТ

3.15

в раздаточную коробку **НИВА**



ИНСТРУКЦИЯ ПО УСТАНОВКЕ

- ⓘ **ВНИМАНИЕ:** Автомобиль является сложным техническим объектом повышенной опасности. Рекомендуем установку запчастей производить в специализированном автосервисе, имеющем сертификат соответствия СТО на проведение следующих работ по ОКУН: (017100) техническое обслуживание легковых автомобилей; (017200) ремонт легковых автомобилей.
- ⓘ **ВНИМАНИЕ:** В случае самостоятельной установки внимательно изучите данную инструкцию, руководство по ремонту и обслуживанию автомобиля вашей марки и модели, убедитесь в наличии у вас необходимой квалификации и всех необходимых инструментов, материалов и специальных приспособлений.

Данная инструкция отражает только моменты, связанные с установкой понижающего комплекта 3.15 в раздаточную коробку Нива и используется совместно с руководством по ремонту и обслуживанию автомобиля вашей марки и модели (далее по тексту – руководство). Перед началом работ убедитесь, что комплектность продукта соответствует заявленному перечню.

- ⓘ **ВНИМАНИЕ:** В связи с постоянной работой по совершенствованию изделия, повышающей его надежность и улучшающей эксплуатационные характеристики, в конструкцию могут быть внесены незначительные изменения, не отраженные в настоящей инструкции.



Элементы понижающего комплекта (Рис. 1):

- 1- Шестерня пониженной передачи.
- 2- Вал промежуточный.
- 3- Кольцо втулки шестерни пониженной передачи.
- 4- Втулка шестерни пониженной передачи.

- ❗ **ВАЖНО:** Данный комплект предназначен для установки в «мелкомодульную» раздаточную коробку Нива.
При установке комплекта в «крупномодульную» раздаточную коробку необходимо докупить следующие детали:
- шестерня высшей передачи ведущего вала (Номер детали в каталоге: (21213-1802036-00-0) (39 зубьев));
 - шестерня ведомая (Номер детали: (21213-1802180-00-0) (47 зубьев)).

Инструменты:

- Стандартный набор слесарного инструмента.
- Резервуар для масла.
- Шарнирный двулапый съемник подшипников или съемник сепараторного типа.
- УШМ с диаметром круга 125 мм или гравёр.

Материалы:

- Фиксатор резьбовых соединений (например, Loctite №272 или аналог).
- Герметик-прокладка, либо паронитовая прокладка картера раздаточной коробки.

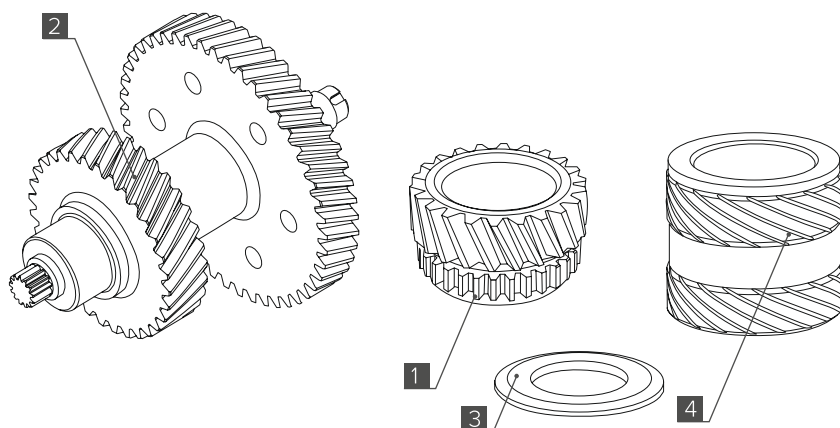


Рис. 1



ЭТАП 1. Снятие и разборка раздаточной коробки.

За пошаговой инструкцией по снятию и разборке раздаточной коробки, а также по снятию и разборке ведущего и промежуточного валов обратитесь к документации по ремонту и эксплуатации автомобиля вашей модификации.

- ❶ **ВНИМАНИЕ:** осмотрите подшипники, ступицы муфты включения на предмет износа и дефектов. На автомобилях, требующих замены подшипников вследствие ресурсных, временных или иных требований, рекомендуем заменить подшипники на новые, надлежащего качества.

ЭТАП 2. Доработка корпуса картера раздаточной коробки.

1. Напрессуйте подшипники на вал промежуточный [2].
2. Установите промежуточный вал в сборе в картер корпуса раздаточной коробки. Зубчатый венец промежуточного вала при этом упрётся в стенку картера (**Рис. 2**).
3. Извлеките промежуточный вал из раздаточной коробки. На внутренней поверхности стенки должна остаться неглубокая вмятина, образованная зубчатым венцом промежуточного вала. Это и есть участок раздаточной коробки, который предстоит доработать.
4. Доработайте данный участок стенки картера раздаточной коробки для дальнейшей установки промвала, используя УШМ или гравёр (см. раздел Инструменты) (**Рис. 3**).

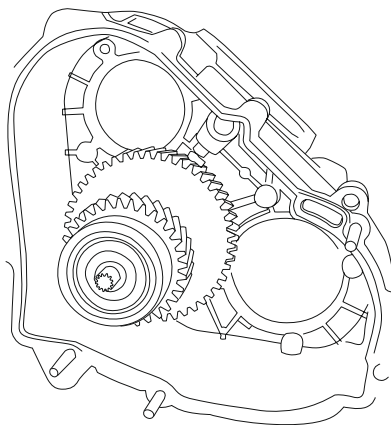


Рис. 2

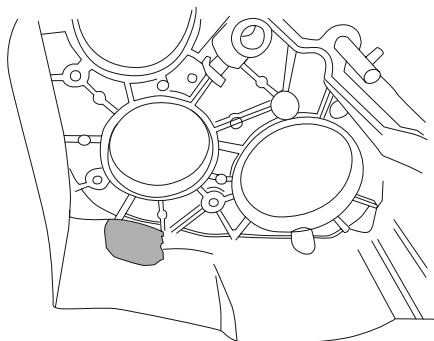


Рис. 3

ЭТАП 3. Сборка раздаточной коробки.

1А. При использовании корпуса дифференциала ИЖ-ТЕХНО.

Замените корпус дифференциала раздаточной коробки на корпус нашего производства согласно инструкции по ремонту и эксплуатации вашего автомобиля. Отрегулируйте осевой зазор между сателлитами и полуосевыми шестернями.

- ❗ **ВАЖНО:** Корпус дифференциала раздаточной коробки нашего производства расточен под установку полуосевой шестерни на 36 мм. Замерьте имеющуюся у вас полуосевую шестерню, как показано на Рис. 6.

В случае, если в вашем дифференциале установлена полуосевая шестерня на 34 мм, вам необходимо будет приобрести полуосевую шестерню РК 2123 дифференциала Нива. Номер детали в каталоге: 21230-2403050-00-0.

- 1Б. При использовании заводского корпуса дифференциала доработайте заднюю часть вашего корпуса дифференциала, как показано на Рис. 4.

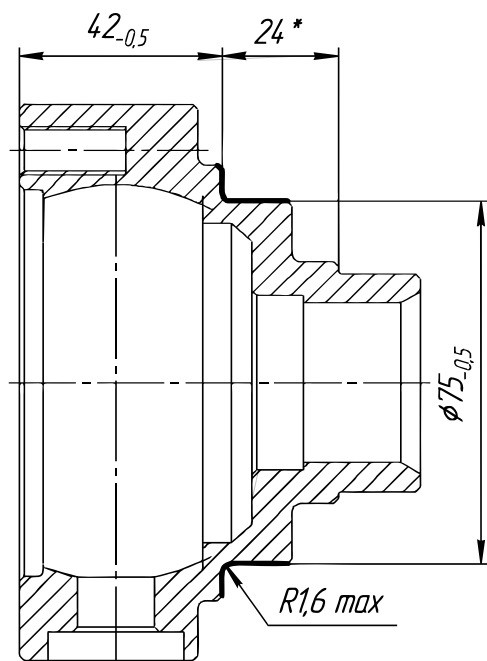


Рис. 4



- ⚠ **ВАЖНО:** Перед сборкой шестерни пониженной передачи [1] и втулки [4] обильно смажьте поверхность втулки трансмиссионным маслом.
2. Установите кольцо втулки [3], расположив его плоской стороной к шестерне пониженной передачи [1], а фаской – к подшипнику (Рис. 7).
3. Установите втулку [4], расположив ее упорным буртиком к упорному торцу входного вала. Кольцо [3] ставится со стороны подшипника (см. рис.7). Затяните гайку М18х1,5 крепления заднего подшипника ведущего вала моментом **30...35 Н·м** и закерните от раскручивания, (см. рис. 5)

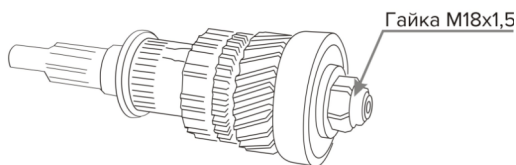


Рис. 5

- ⚠ **ВНИМАНИЕ:** при превышении момента затяжки возможна деформация бронзовой втулки и приваривание ее к шестерне пониженной на высоких оборотах.

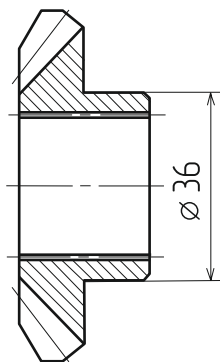


Рис. 6

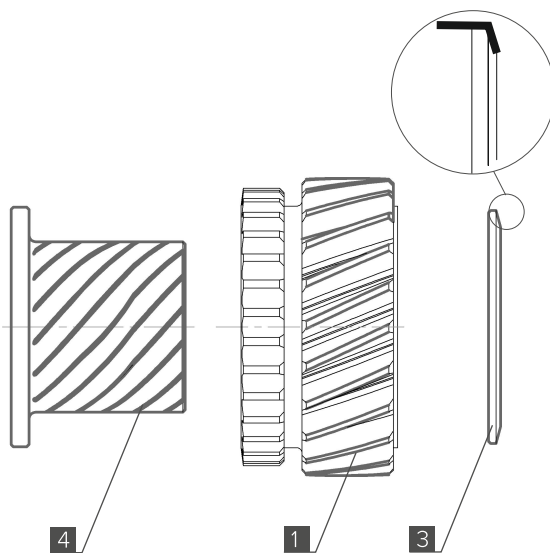


Рис. 7



4. Осуществите дальнейшую сборку раздаточной коробки в соответствии с инструкцией по ремонту и эксплуатации вашего автомобиля. При сборке рекомендуем использовать фиксатор резьбовых соединений и герметик (см. раздел Материалы).

⚠ **ВНИМАНИЕ:** Ведущий, промежуточный валы и дифференциал раздаточной коробки в сборе с шестерней устанавливаются в картер раздаточной коробки одновременно (Рис. 8).

⚠ **ВНИМАНИЕ:** При сборке втулки и шестерни пониженной передачи запрещается использовать консистентную смазку.

5. После сборки залейте масло в раздаточную коробку до нижней кромки заливного отверстия.

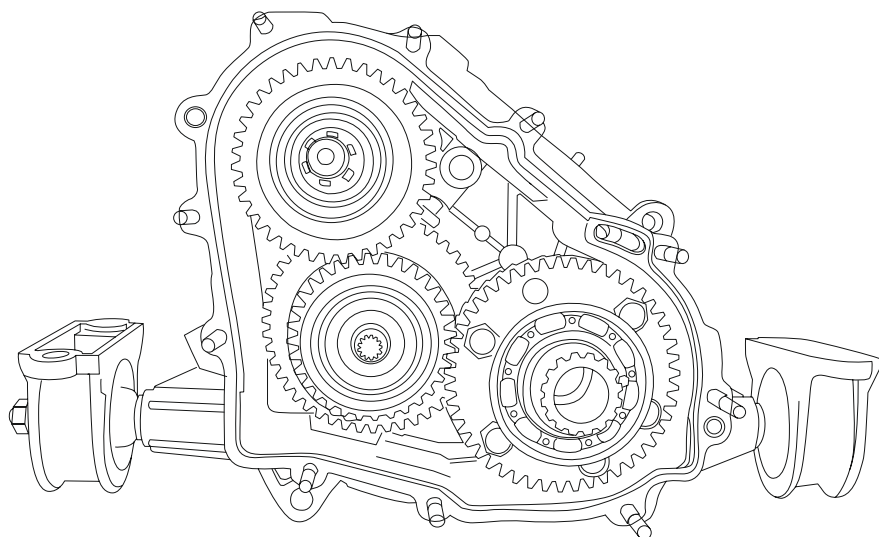


Рис. 8

ЭТАП 4. Эксплуатация.

1. Для безупречной работы всех элементов раздаточной коробки рекомендуем провести ее обкатку. Первые 3-5 км пути двигайтесь на пониженной передаче. Также вы можете обкатать автомобиль на подъемнике в течение 10-15 минут.

⚠ **ВНИМАНИЕ:** Рекомендуемая скорость в течение срока обкатки – не выше 80 км/ч.

⚠ **ВАЖНО:** После 1000 км пробега необходимо заменить масло.

2. После обкатки рекомендуем использовать синтетическое масло 75W-140.



V-TC-3.15
V-TC-3.15-CCD-KIT



www.izh-techno.ru

8-800-700-27-10

