



**ИИТЕХНО**  
ТЮНИНГ ТРАНСМИССИИ

# УСТАНОВКА БОРТОВОГО ВАЛА СПОРТ

ДЛЯ РЕДУКТОРНОГО МОСТА УАЗ



ИНСТРУКЦИЯ ПО УСТАНОВКЕ

- ⓘ **ВНИМАНИЕ:** Прежде чем приступить к работе по установке, полностью ознакомьтесь с данной инструкцией.
- ⓘ **ВНИМАНИЕ:** В связи с постоянной работой по совершенствованию изделия, повышающей его надежность и улучшающей эксплуатационные характеристики, в конструкцию могут быть внесены незначительные изменения, не отраженные в настоящей инструкции.

Данная инструкция отражает только моменты, связанные с установкой Бортového вала Спорт для редукторного моста УАЗ и используется совместно с руководством по ремонту и обслуживанию автомобиля вашей марки и модели (далее по тексту – Руководство).

- ⓘ **Перед началом работ убедитесь, что комплектность продукта соответствует заявленному перечню, а все необходимые инструменты, материалы и специальные приспособления имеются в наличии.**



**Элементы бортового вала редукторного моста УАЗ (Рис. 1):**

- |   |   |
|---|---|
| 1- Вал бортовой редукторного моста – 1 шт.    | 7- Гайка – 6 шт.  |
| 2- Фланец ступицы с заглушкой в сборе – 1 шт. | 8- Кольцо стопорное – 1 шт. (на рисунке не указано)         |
| 3- Прокладка ступицы – 1 шт.                  | 9- Головка торцевая «на 15» – 1 шт. (на рисунке не указана) |
| 4- Шпилька – 6 шт.                            |   |
| 5- Втулка разжимная – 6 шт.                   |   |
| 6- Шайба пружинная – 6 шт.                    |   |

**Инструменты:**

- Съёмник стопорного кольца;
- Выколотка из мягкого металла (алюминий, бронза, медь).

**Материалы:**

- Фиксатор резьбовых соединений (например, Loctite №272 или аналог).



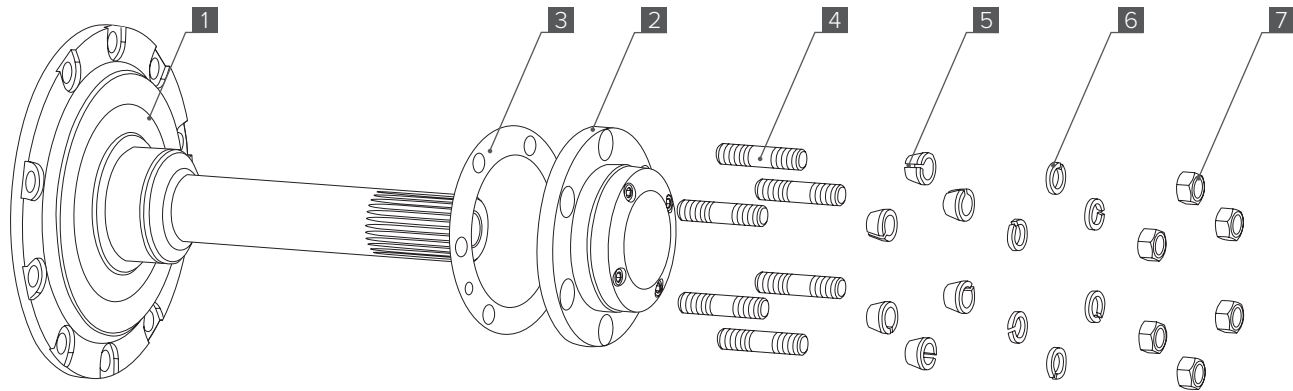


Рис. 1



## ЭТАП 1. Снятие бортового вала.

*Затормозите автомобиль стояночным тормозом и установите упоры под соответствующие колеса автомобиля. Установите рычаг управления коробкой передач в нейтральное положение.*

*За пошаговой инструкцией по снятию бортового вала обратитесь к Руководству.*



## ЭТАП 2. Установка бортового вала.

1. Удалите бронзовую втулку из цапфы.
  2. Осуществите сборку узла согласно Руководству.
  3. Перед установкой роликового подшипника на бортовой вал [1] замените стопорную гайку на стопорное кольцо [8]. Для установки стопорного кольца используйте съемник (см. раздел Инструменты)
- ⓘ **ВАЖНО:** После установки ведомого вала и цапфы убедитесь в том, что вал свободно вращается относительно цапфы. При неравномерном вращении, снимите цапфу и устраните задевание цапфой вала.
4. Нанесите на резьбовую часть шпилек [4] фиксатор резьбовых соединений (см. раздел Материалы) и закрутите шпильки в резьбовые отверстия ступицы колеса.
  5. Установите прокладку ступицы [3].
  6. Установите на место фланец ступицы [2].
  7. Установите втулки разжимные [5], шайбы пружинные [6] и накрутите гайки [7] (Рис. 1).
  8. Затяните гайки моментом 60–70 Н·м с помощью головки торцевой «на 15» [9].



### ЭТАП 3. Демонтаж ступичной заглушки.

Для извлечения втулки разжимной [5] используйте выколотку из мягкого металла (см. раздел Инструменты). Нанесите молотком через выколотку удар по торцу шпильки [4].





[www.izh-techno.ru](http://www.izh-techno.ru)

8-800-700-27-10

25.0716

© «ИЖ-ТЕХНО», 2016



{90}.00.31.011.000M