

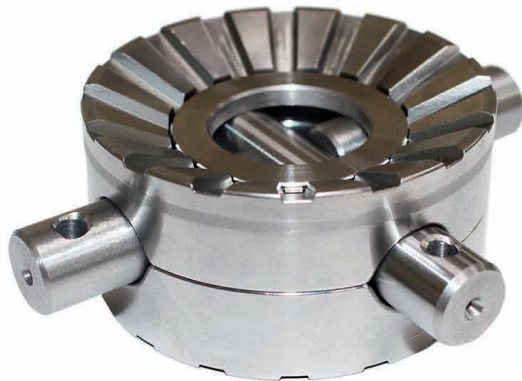


ИИТЕХНО
ТЮНИНГ ТРАНСМИССИИ

БЛОККА™ Light

100% АВТОМАТИЧЕСКАЯ
БЛОКИРОВКА

ДЛЯ АВТОМОБИЛЕЙ SUZUKI
Jimny (Escudo) и Vitara



ИНСТРУКЦИЯ ПО УСТАНОВКЕ

- ⓘ **ВНИМАНИЕ:** Прежде чем приступить к работе по установке, полностью ознакомьтесь с данной инструкцией.
- ⓘ **ВНИМАНИЕ:** В связи с постоянной работой по совершенствованию изделия, повышающей его надёжность и улучшающей эксплуатационные характеристики, в конструкцию могут быть внесены незначительные изменения, не отражённые в настоящей инструкции.



**Элементы блокировки
в комплекте (Рис. 1):**

1. Муфта распорная – 2 шт.
2. Кольцо дистанционное – 2 шт.
3. Ось сателлитов длинная – 1 шт.
4. Ось сателлитов короткая – 2 шт.
5. Штифт 7x17 – 4 шт.
6. Пружина Блокка большая – 4 шт.
7. Пружина Блокка малая – 4 шт.

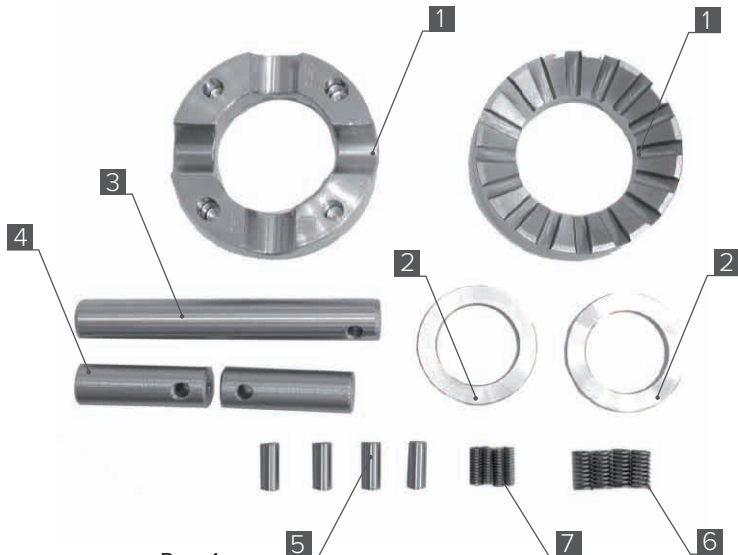


Рис. 1



ЭТАП 1. Установка блокировки.

Установка блокировки производится в оригинальный (заводской) корпус дифференциала. За пошаговой инструкцией по снятию и установке корпуса дифференциал, а также регулировке пятна контакта шестерен главной передачи обратитесь к документации по ремонту и эксплуатации автомобиля вашей марки и модификации.

Перед разборкой корпуса дифференциала следует нанести любым удобным способом метки на обе половинки корпуса. Данная операция необходима для сохранения взаимного расположения половинок при сборке корпуса, которое было заложено при изготовлении на заводе.

1. Открутите болты, скрепляющих две половинки, и разъедините корпус.
2. Извлеките из корпуса все его содержимое: сателлиты, оси сателлитов, полуосевые шестерни и их опорные шайбы. Удалите возможные загрязнения и остатки масла с корпуса дифференциала.
3. Осмотрите корпус на предмет наличия сколов, трещин, задиров или подобных повреждений. Посадочные места полуосевых муфт не должны иметь видимого износа, а установленная полуосевая шестерня не должна иметь ощутимого радиального люфта. В случае необходимости, замените корпус на новый или лучшего состояния.

❗ ВАЖНО: Помните, от состояния корпуса дифференциала зависит корректная работа блокировки.



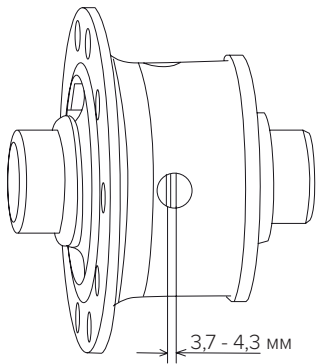
ЭТАП 1. Установка блокировки.

Рис. 2

! **ВАЖНО:** Чтобы быть уверенным, что ваша новая блокировка будет работать должным образом, необходимо до окончательной сборки произвести замер, как показано на Рис. 2.

Для проведения замера рекомендуем собрать блокировку в корпус дифференциала БЕЗ осей сателлитов и дистанционных колец, но с установленными пружинками и штифтами.

4. Используя набор плоских щупов, через отверстия крестовины измерьте зазор, как показано. Зазор между распорными муфтами при установленной блокировке в собранный корпус дифференциала должен составлять от 3,7 до 4,3 мм.

Если результаты измерений лежат в допустимом диапазоне, то можете смело приступать к дальнейшей сборке блокировки, в противном случае вам необходимо заменить корпус дифференциала, либо изменением толщины шайб под полуосевыми шестернями добиться требуемых размеров



ЭТАП 1. Установка блокировки.

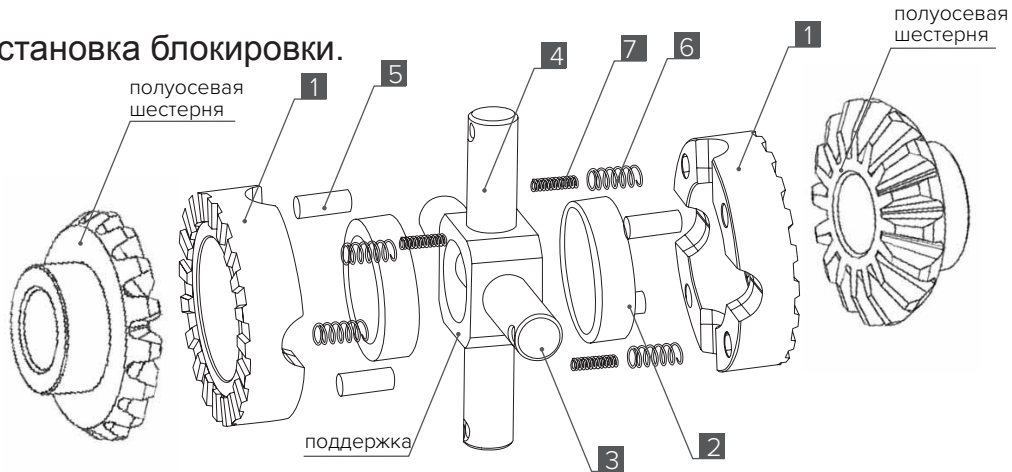


Рис. 3



ЭТАП 1. Установка блокировки.

- Соберите блокировку в корпус дифференциала, соблюдая последовательность, изображенную на **Рис. 3**.

ⓘ Внимание: Блокировка предназначена для работы с родными (стандартными) полуосевыми шестернями. В комплектации Блоки их нет. При установке в большинство редукторов необходимо удалить по одной из двух шайб с каждой стороны с родных полуосевых шестерней иначе блокировка не влезет в дифференциал.

- Установите полуосевые шестерни;
- Установите муфты распорные **[1]**, предварительно поместив в них штифты **[5]** (в цилиндрические колодцы) и пружинки **[6,7]** (в продолговатые колодцы), причем в большие пружинки **[6]** следует поместить малые **[7]**, немного смазав их консистентной смазкой для предотвращения выпадения пружин из колодцев;

ⓘ ВАЖНО: При сборке особое внимание обратите на правильность расположения штифтов и пружинок.

- Установите оси сателлитов **[3,4]** в поддержку;
- Расположите муфты распорные таким образом, чтобы штифты одной муфты были напротив колодцев с пружинками другой муфты.



ЭТАП 1. Установка блокировки.

5. Собирая блокировку в корпус дифференциала, не забудьте совместить ранее нанесённые метки на половинках.

ⓘ Производите установку корпуса дифференциала обратно в корпус моста согласно документации по ремонту и эксплуатации автомобиля вашей марки и модификации. При необходимости произведите регулировку шестерён главной передачи.



ЭТАП 2. Проверка работоспособности блокировки.

Для проверки корректности установки и работоспособности блокировки выполните следующие действия:

1. Вывесите оба колеса моста, в который была установлена блокировка.
2. Поставьте КПП на передачу, чтобы заблокировать вращение карданного вала.
3. Вращайте одно из колес по ходу движения до тех пор, пока оно не остановится, и зафиксируйте его.
4. Вращайте другое колесо в противоположном направлении. Блокировка должна размыкаться с характерными щелчками.
5. Теперь вращайте первое колесо против движения до тех пор, пока оно не будет заблокировано, а второе по ходу движения. Также должны раздаваться характерные щелчки при разблокировке.
6. Повторите шаги 2–4, только теперь блокируя второе колесо и вращая первое.



ЭТАП 3. Эксплуатация.

Рекомендуемое масло: согласно рекомендациям завода-изготовителя для вашего климатического пояса.

Безопасность и эффективность эксплуатации автомобиля, оборудованного данной блокировкой, напрямую зависит от полного понимания принципов ее работы. Внимательно прочитайте руководство «Блокка™ – принцип работы и эксплуатация» и досконально разберитесь во всех тонкостях. Будьте осторожны и наслаждайтесь проходимостью.





www.izh-techno.ru

8-800-700-27-10

81.0720

© «ИЖ-ТЕХНО», 2020



70.00.31.009.010M