



ИЖТЕХНО
ТЮНИНГ ТРАНСМИССИИ

Цапфа передняя

для АВТОМОБИЛЕЙ
Соболь 4x4 и Баргузин 4x4



www.izh-techno.ru
8-800-700-27-10

- ❗ **ВНИМАНИЕ:** Автомобиль является сложным техническим объектом повышенной опасности. Рекомендуем установку запчастей производить в специализированном автосервисе, имеющем сертификат соответствия СТО на проведение следующих работ по ОКУН: (017100) Техническое обслуживание легковых автомобилей; (017200) Ремонт легковых автомобилей.

- ❗ **ВНИМАНИЕ:** В случае самостоятельной установки внимательно изучите данную инструкцию, руководство по ремонту и обслуживанию автомобиля вашей марки и модели и убедитесь в наличии у вас необходимой квалификации и наличия всех необходимых инструментов, материалов и специальных приспособлений. Данная инструкция отражает только моменты, связанные с установкой цапфы ГАЗель, Баргузин и используется совместно с руководством по ремонту и обслуживанию автомобиля вашей марки и модели (далее по тексту – руководством). Перед началом работ убедитесь, что комплектность продукта соответствует заявленному перечню.

- ❗ **ВНИМАНИЕ:** В связи с постоянной работой по совершенствованию изделия, повышающей его надежность и улучшающей эксплуатационные характеристики, в конструкцию могут быть внесены незначительные изменения, не отраженные в настоящей инструкции.



КОМПЛЕКТАЦИЯ

- 1- Цапфа в сборе - 1 шт.
- 2- Кольцо - 2 шт.

ДЕТАЛИ НЕОБХОДИМЫЕ ДЛЯ УСТАНОВКИ КОМПЛЕКТА

- 3 - Ступица УАЗ военный мост (Артикул: 469-3103015) – 1 шт.
- 4 а) Тормозной диск остается штатный, его необходимо доработать под посадочный размер ступицы - 1 шт.
- б) Тормозной диск УАЗ (Артикул: 316000-350176-02) - 1 шт.
- 5 - Конический подшипник (Артикул: 127509) – 2 шт.
- 6 - Сальник (Размер: 90x60x10) – 1 шт.
- 7 - Шайба упорная сальника ступицы (Артикул: 469-3103032) – 1 шт.
- 8 - Хаб УАЗ типа Aisin с втулкой Хаба ИЖ-ТЕХНО – 1 шт.
- 9 - Шпилька ступицы УАЗ/Соболь – 5 шт.
- 10 - Прокладка ступицы (Артикул: 3151-2407048) – 1 шт.
- 11 - Комплект фиксации ступичного узла УАЗ ИЖ-ТЕХНО – 1 шт.
- 12 - Болт М10х1,5х25 – 6 шт.
- 13 - Кольцо стопорное подшипника (Артикул: 69-310-30-24) – 2 шт.
- 14 - Вилка шарнира поворотного кулака (Артикул: 33027-2304063) – 1 шт.



ИНСТРУМЕНТЫ:

Специальных инструментов не требуется, кроме тех что указаны в руководстве по ремонту и эксплуатации автомобиля вашей марки и модификации.

МАТЕРИАЛЫ:

- Смазка консистентная «Литол - 24»; «Литол - 24РК»

ПРЕДУСТАНОВОЧНЫЕ РАБОТЫ/ДЕМОНТАЖ

1. Разберите поворотный кулак, согласно документации по ремонту и эксплуатации автомобиля вашей марки и модификации.
2. Снимите ступицу в сборе с поворотного кулака, снимите суппорт с поворотного кулака.
3. Демонтируйте привод



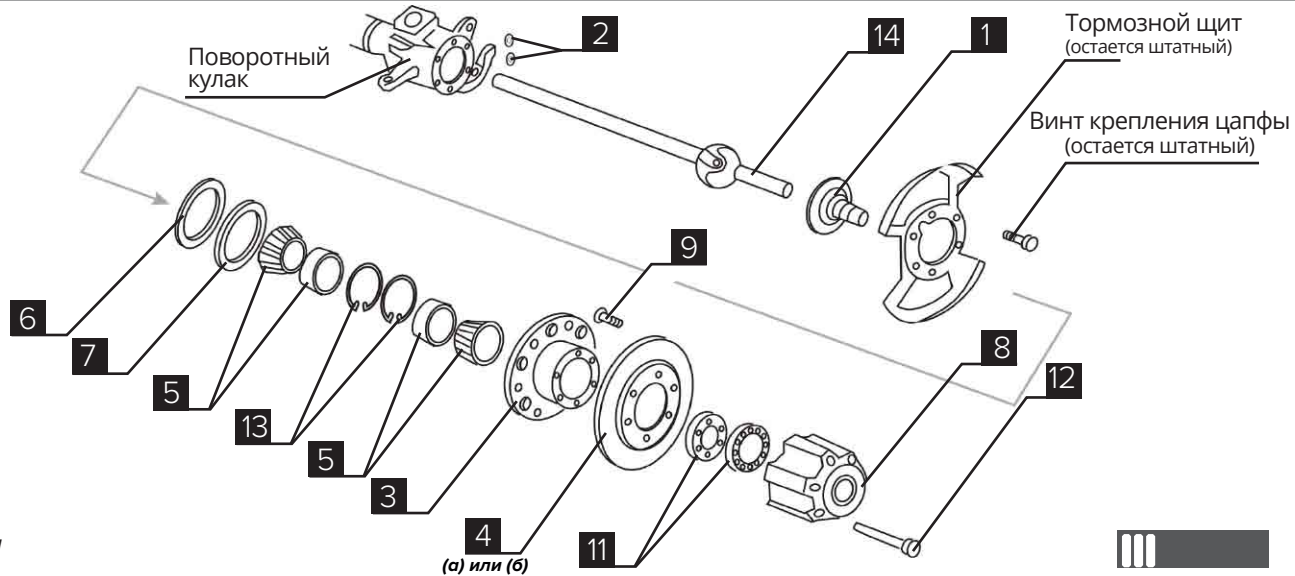


Рис.1



УСТАНОВКА

1. Замените наружную вилку шарнира поворотного кулака на вилку [2].
2. Установите привод с вилкой [2] в сборе в мост.
3. Установите цапфу [1] в поворотный кулак с тормозным щитом используя штатный крепеж.
4. Установите ступицу [3] с подшипником [5] со шпильками [9] сальником [6], кольцами [13] и втулкой [7] на цапфу [1].
ⓘ Смажьте подшипники и рабочую кромку манжеты. Обязательно заполните смазкой пространство между роликами подшипников. Между подшипниками заложите слой смазки толщиной 10-15 мм. Не закладывайте в ступицу смазки больше нормы во избежание попадания в колесные тормозные механизмы.
5. Отрегулируйте зазор в подшипниках с помощью комплекта фиксации [11] (см. инструкцию по установке комплекта фиксации ступичного узла ИЖ-ТЕХНО)
ⓘ Регулировку подшипников выполняйте тщательно. При слабой затяжке подшипников в них во время движения возникают удары, разрушающие подшипники. При слишком тугей затяжке происходит сильный нагрев подшипников, вследствие чего смазка вытекает и подшипники выходят из строя. Кроме того, большие зазоры в ступицах передних колес увеличивают ход тормозной педали.



Для установки штатного диска:

6. Расточите посадочный диаметр тормозного диска [4] до 110 мм.
7. Установите диск [4 (а)] на ступицу [3].
8. Установите тормозной суппорт на место.
9. Установите хаб [8] с прокладкой [10] на ступицу [3].

⚠ **ВНИМАНИЕ:** Без замены стандартной втулки в хабе УАЗ на втулку ИЖ-ТЕХНО, установка хаба невозможна.

Для установки тормозного диска УАЗ:

6. Установите диск [4 (б)] на ступицу [3].
7. Подложите кольца [2] между тормозным суппортом и кулаком.
8. Установите тормозной суппорт на место.
9. Установите хаб [8] с прокладкой [10] на ступицу [3].

⚠ **ВНИМАНИЕ:** Без замены стандартной втулки в хабе УАЗ на втулку ИЖ-ТЕХНО, установка хаба невозможна.

ЭКСПЛУАТАЦИЯ И ГАРАНТИЯ

Необходима регулировка подшипников через 12 месяцев или 10 000 км.

⚠ **ВНИМАНИЕ:** Гарантия не распространяется на цапфу со следами внешнего механического воздействия, а также следами локального нагрева.





www.izh-techno.ru

8-800-700-27-10

75.1121

© «ИЖ-ТЕХНО», 2021



85.00.35.156.001M