



**ИИТЕХНО**  
ТЮНИНГ ТРАНСМИССИИ

# СТУПИЦА УАЗ

(нерегулируемый подшипник)



ИНСТРУКЦИЯ ПО УСТАНОВКЕ

- ❗ **ВНИМАНИЕ:** Автомобиль является сложным техническим объектом повышенной опасности. Рекомендуем установку запчастей производить в специализированном автосервисе, имеющем сертификат соответствия СТО на проведение следующих работ по ОКУН: (017100) техническое обслуживание легковых автомобилей; (017200) ремонт легковых автомобилей.
- ❗ **ВНИМАНИЕ:** В случае самостоятельной установки внимательно изучите данную инструкцию, руководство по ремонту и обслуживанию автомобиля вашей марки и модели, убедитесь в наличии у вас необходимой квалификации и всех необходимых инструментов, материалов и специальных приспособлений.

Данная инструкция отражает только моменты, связанные с установкой нерегулируемой ступицы УАЗ и используется совместно с руководством по ремонту и обслуживанию автомобиля вашей марки и модели (далее по тексту – Руководство). Перед началом работ убедитесь, что комплектность продукта соответствует заявленному перечню.

- ❗ **ВНИМАНИЕ:** В связи с постоянной работой по совершенствованию изделия, повышающей его надежность и улучшающей эксплуатационные характеристики, в конструкцию могут быть внесены незначительные изменения, не отраженные в настоящей инструкции.

#### Комплектация:

- |  |   |
|--|---|
| 1- Кольцо 5 мм – 1 шт.                     | 7- Шпилька ступицы 45 мм, М14х1,5 - 5 шт. |
| 2- Манжета – 1 шт.                         | 8- Кольцо 20 мм – 1 шт.                   |
| 3- Кольцо стопорное D85 DIN472 – 1 шт.     | 9- Гайка ступицы – 1 шт.                  |
| 4- Кольцо дистанционное подшипника – 1 шт. | 10- Шайба стопорная – 1 шт.               |
| 5- Подшипник 46Т32209JR-1/43.5 – 1 шт.     | 11- Винт М4х10 - 2 шт.                    |
| 6- Ступица – 1 шт.                         | (на рисунке не показан)                   |

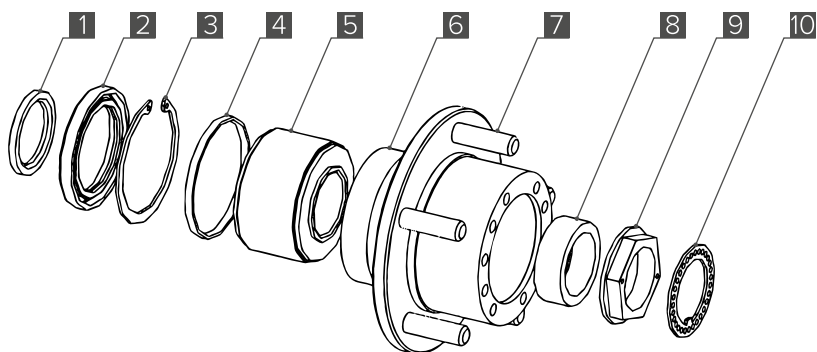


Рис. 1



## ЭТАП 1. Снятие заводской ступицы

Затормозите автомобиль стояночным тормозом и установите упоры под соответствующие колеса автомобиля. Установите рычаг управления коробкой передач в нейтральное положение.

За пошаговой инструкцией по снятию ступицы обратитесь к Руководству.

Осмотрите цапфу. Предельно допустимый размер шейки под сальник должен быть не менее 59,5 мм. Размер шейки под подшипники не менее 44,95 мм. Шейки не должны иметь риски или следов ржавчины. Резьба не должна иметь забоин. При необходимости замените цапфу на новую надлежащего качества.

## ЭТАП 2. Установка нерегулируемой ступицы

- 1- Наденьте на цапфу кольцо 5 мм [1], фаской к редуктору (рис.2).
- 2- Установите ступицу в сборе на цапфу, установите кольцо 20 мм фаской к колесу [8] (рис.2).
- 3- Затяните гайку [9] крепления ступичного узла моментом 350 - 400 Н·м.
- 4- Установите стопорную шайбу [10]. Совместите отверстие гайки с отверстием стопорной шайбы. Возможно, потребуется дотянуть гайку [9] до тех пор, пока резьбовые отверстия гайки не совпадут с отверстиями стопорной шайбы.
- 5- На резьбовую поверхность винтов [11] нанесите фиксатор резьбы и затяните винты моментом 1 Н·м

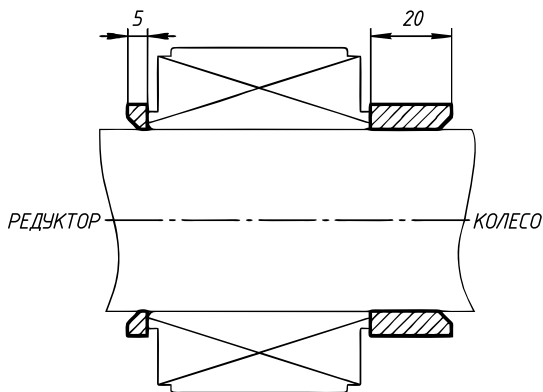


Рис. 2

**⚠ ВАЖНО:** После того, как фиксирующие винты будут затянуты, проверьте, чтобы ступичная заглушка/хаб не касались данных винтов. Если такое происходит, необходимо добавить несколько прокладок ступицы, до того момента пока винты не перестанут задевать заглушку/хаб.



V-FRS-HUB-FB-5H



[www.izh-techno.ru](http://www.izh-techno.ru)

8-800-700-27-10

132.0325

© «ИЖ-ТЕХНО»



90.10.34.270.000M